

O que é um SIG

Um estudo realizado na década de 80 no Canadá, indicou que 80 a 90% da informação manipulada por uma Autarquia é passível de ser georeferenciada. O mesmo se aplica ao nosso País, ou seja, a maioria da informação recolhida, mantida e utilizada por Autarquias contém sempre referências geográficas.

Exemplos de informação georeferenciada gerida por um Município podem ser registos de taxas, licenças para construção ou outras, fiscalização, leituras de água, estradas e sua caracterização, recolha de lixos, gestão de escolas, gestão de transportes públicos e muito mais.

A utilização dos SIG (Sistemas de Informação Geográfica) por cidades e países nos últimos 25 anos, mostra que os dados de natureza geográfica geridos por estas criam possibilidades quase ilimitadas para a melhoria dos serviços e a gestão das entidades. Os SIG permitem a combinação e o cruzamento de dados geográficos com os dados alfanuméricos o que permite às Autarquias novas possibilidades na utilização de uma grande quantidade de dados, para a resolução de problemas complexos e gerir os recursos de maneira mais eficiente.

O SIG na Internet para o apoio ao Município

Do Topógrafo que vai utilizar o SIG como ferramenta de trabalho, passando pelo estudante que precisa de consulta para o trabalho escolar, até ao utilizador comum, que segue a curiosidade, o SIG é uma janela para o concelho. Espreite a sua casa pelo nome de rua, olhe a sua localidade de cima, localize parques, escolas, associações, escolha trajectos, saiba onde construir casa, espere reservatórios de água, mossa áreas de terrenos, entre um sem número de utilizações que o tempo vai enriquecendo.

Como utilizar o SIG em sua casa

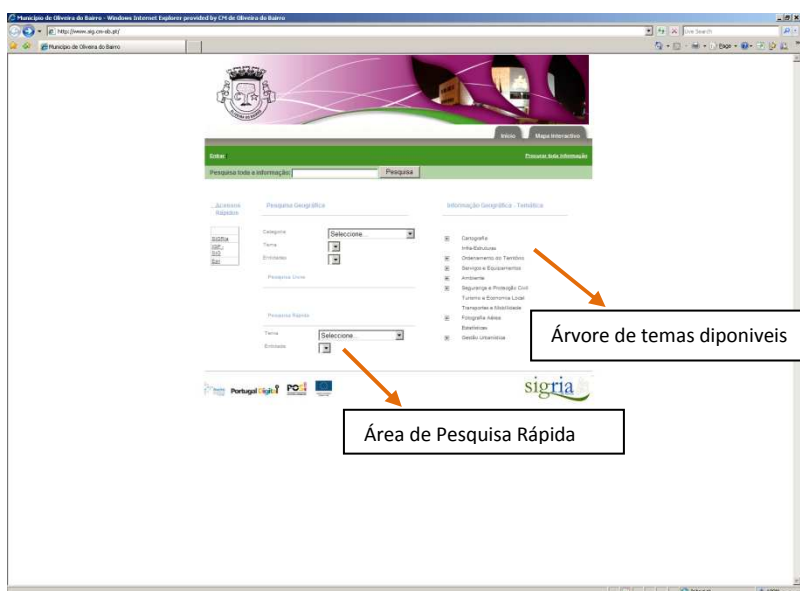



Figura 1 – Página de entrada do SIG – www.sig.cm-olb.pt

Navegação através da área Informação Geográfica Temática – Árvore de Temas Disponíveis

- 1- Do lado direito da página aparece a Árvore de Temas, que permite visualizar todos os serviços disponíveis ordenados por categorias.



Figura 2 – Árvore de temas disponíveis para consulta

- 2- Com o botão esquerdo do rato carregue sobre o  (Figura 3), para expandir o tema pretendido e assim ter acesso a todas as opções possíveis relativas a esse tema.

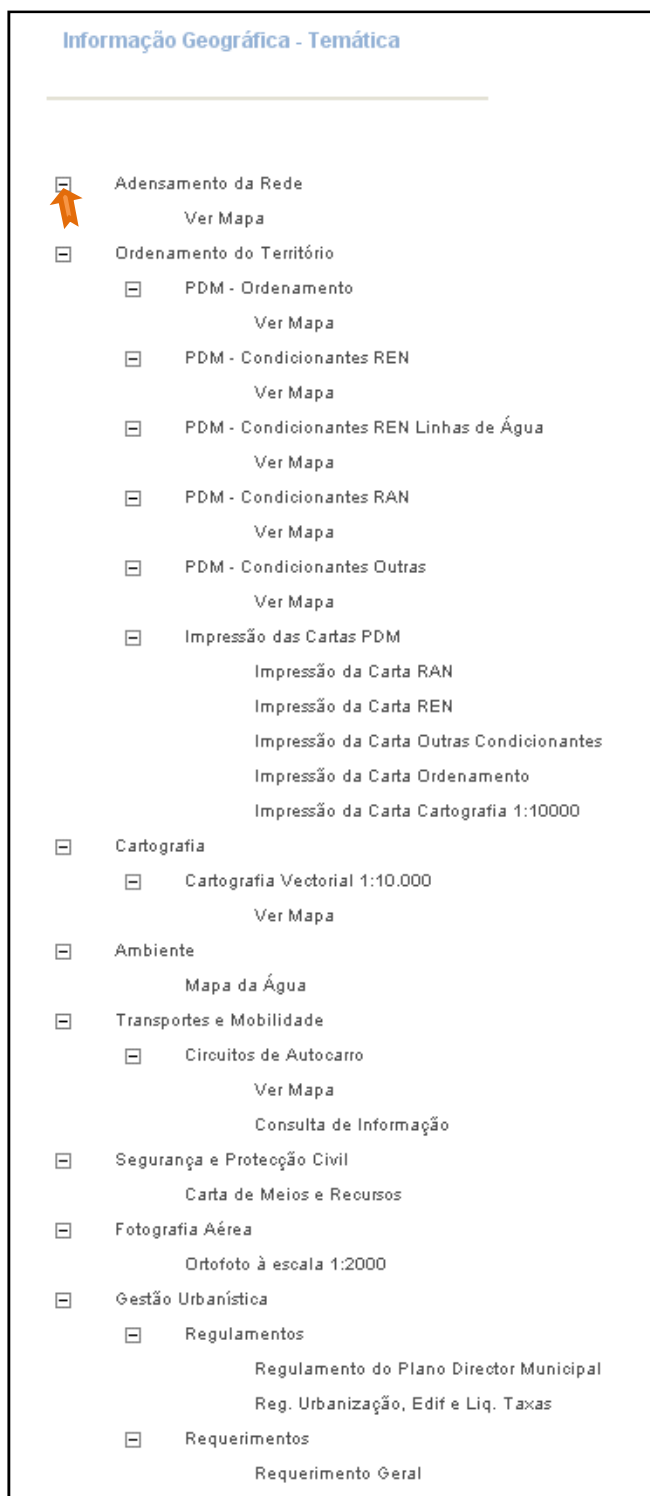


Figura 3 – Árvore de temas com selecção expandida

3- Para ver o mapa do serviço pretendido prima o botão esquerdo do rato sobre o tema desejado.

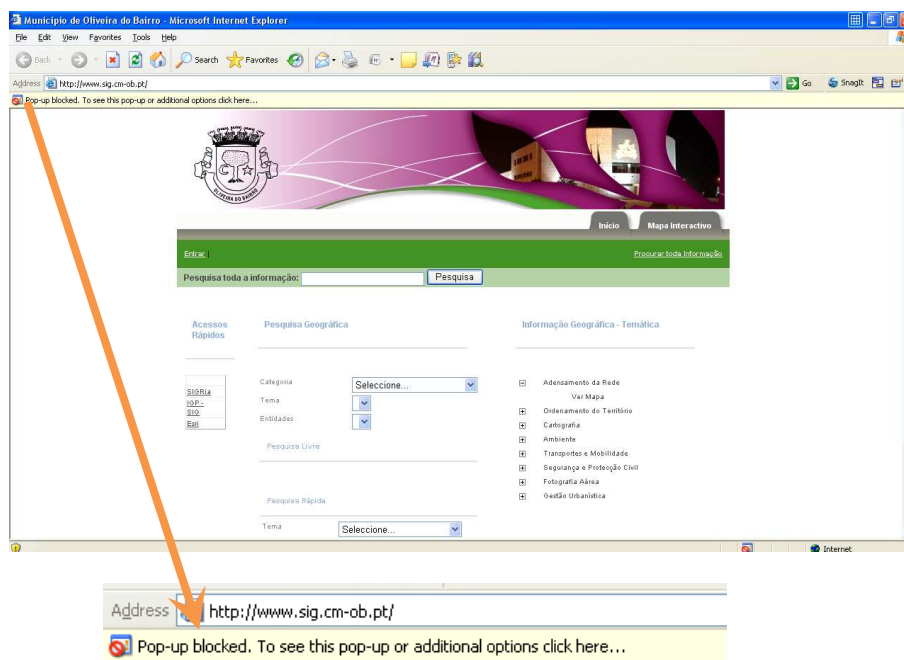


Figura 4 – Selecção de serviço

- 4- Depois de seleccionado o serviço a visualizar, abrir-se-à uma nova janela contendo o mapa.

Nota: Caso não apareça automaticamente a janela com o mapa, será devido ao seu explorador de internet ter a opção de bloquear *pop-ups* activa. Para o correcto funcionamento do site é necessário a desactivação desta funcionalidade.

Para desactivar os *pop-ups*, clique sobre a barra (mostrada na Figura 5). Na lista de opções (mostrada na Figura 6) seleccione *Always Allow Pop-ups from This Site* caso o seu explorador de internet esteja em inglês ou *Permitir Sempre Pop-ups Deste Site* se estiver em português e na caixa de diálogo (Figura 7) aceite carregando em *yes* ou *sim* consoante a lingua em que o computador que estiver a utilizar esteja configurado. Agora pode voltar a clicar sobre o serviço e o mapa aparecerá então numa nova janela (Figura 8).

Figura 5 – Janela bloqueada por *pop-up*

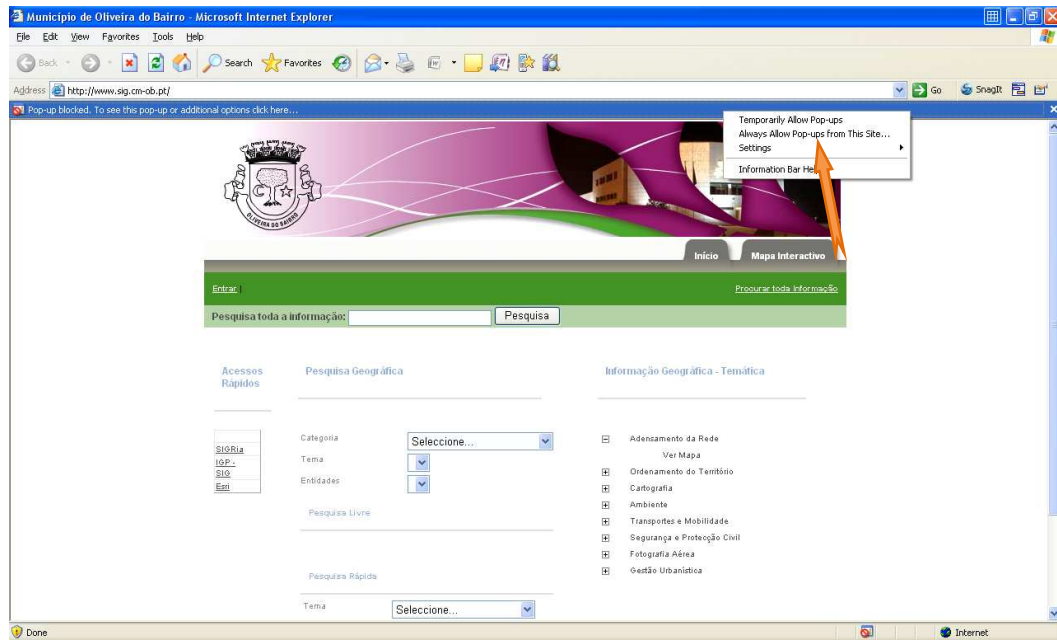


Figura 6 - Desativação da funcionalidade de *pop-up* para este *site*

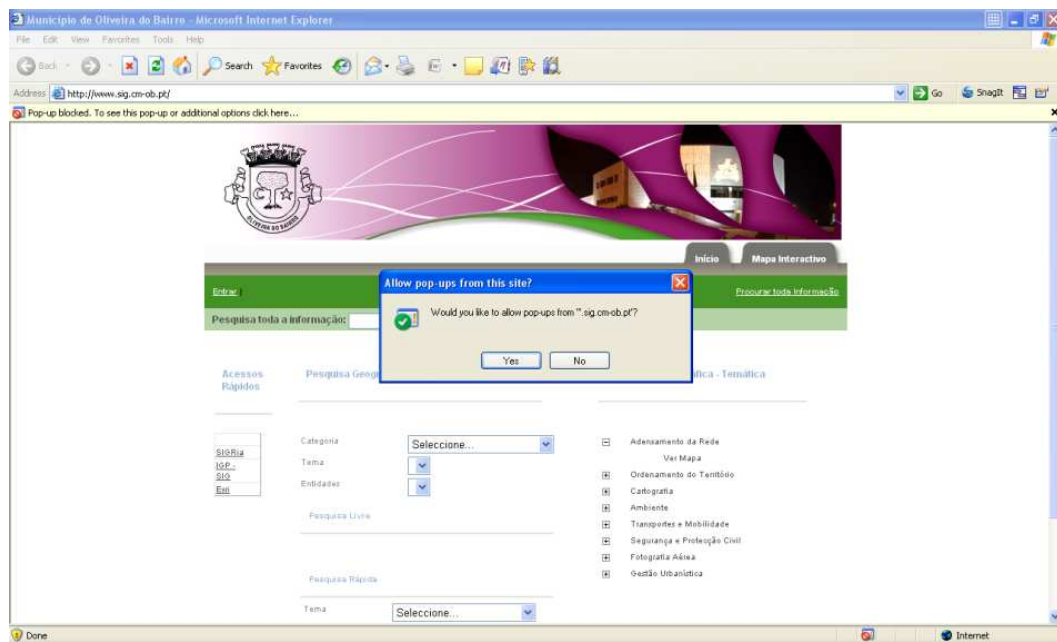


Figura 7 - Confirmação da desactivação de *pop-ups*

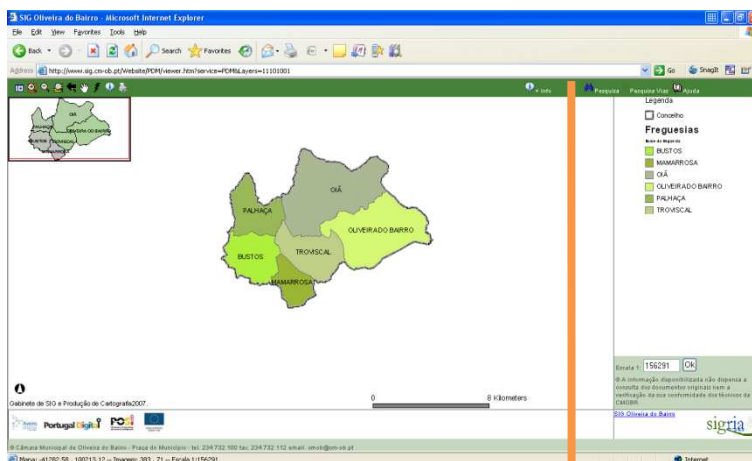


Figura 8 - Janela com o serviço - Mapa

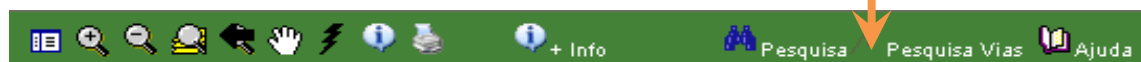


Figura 9 - Barra de Ferramentas

Navegação através da área de Pesquisa Rápida

Pesquisa Rápida

Tema

Entidade

Figura 10 - Área de Pesquisa Rápida

Selecione na caixa de escolha o Tema e respeitante Entidade que pretende visualizar no mapa (Figura 11). Quando a sua escolha estiver feita, para ver o mapa clique no botão com a inscrição “Ver Mapa” que surgirá por baixo das caixas de selecção (Figura 12). A nova janela com o mapa abrirá com a localização pretendida sublinhada a azul.

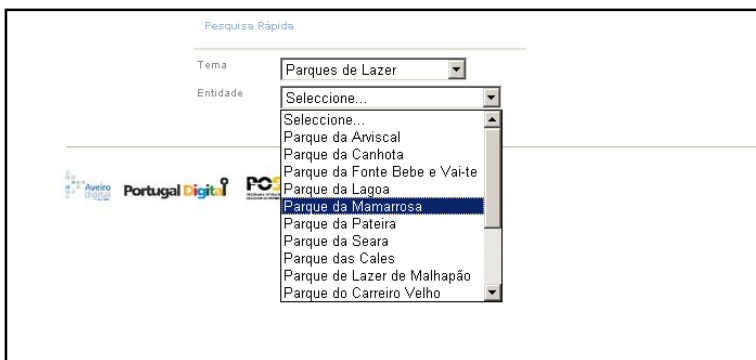


Figura 11 – Escolha de Tema e de Entidade

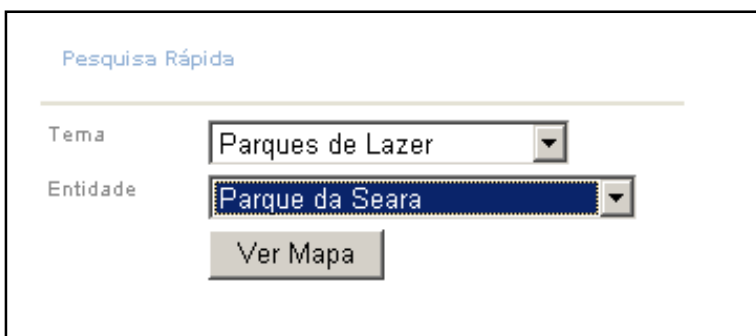


Figura 12 - Botão "Ver Mapa"

Ferramentas e Navegação no Mapa

Alterna entre a Legenda e a Lista de Temas



Alterna entre a legenda com simbologia e a lista de temas com o tema activo e as opções de visualização (Figura 13 e Figura 14).

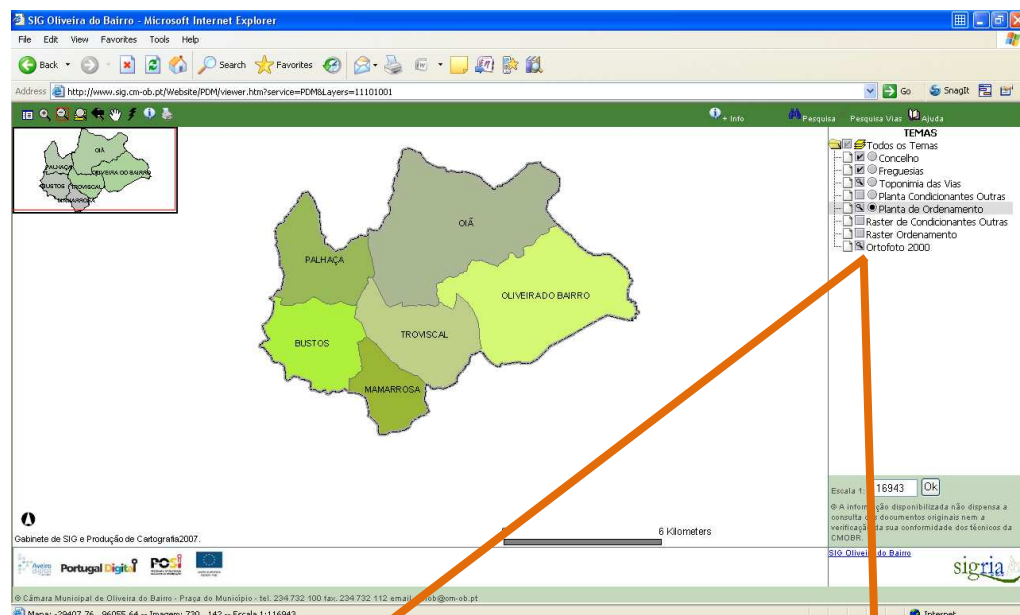


Figura 13 - Mapa

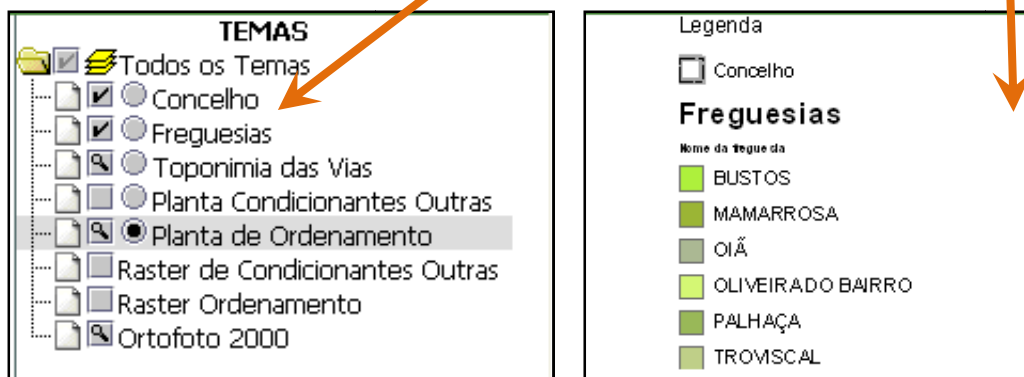





Figura 14 – Lista de Temas (imagem da esquerda) e Legenda (imagem da direita)

Funcionamento da Lista de Temas

- Grupo fechado, clique para abrir.
- Grupo aberto, clique para fechar.
- Tema do mapa.
- Grupo/Tema escondido, clique para visualizar.
- Grupo/Tema visível, clique para esconder.
- Tema visível mas não a esta escala.

-  Grupo parcialmente visível, clique para torná-lo visível.
-  Tema inactivo, clique para activar.
-  Tema activo.

Botão de Zoom In



Aproxima a zona do mapa seleccionada com um clique ou definindo uma área (Figura 15).

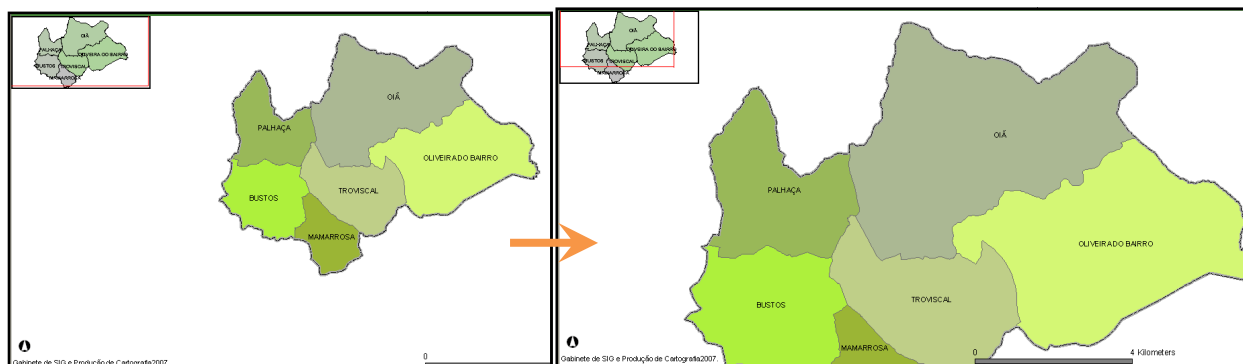


Figura 15 - Aproximação do mapa com ferramenta de Zoom In

Botão de Zoom Out



Afasta a zona do mapa seleccionada com um clique ou ao definir uma área (Figura 16).

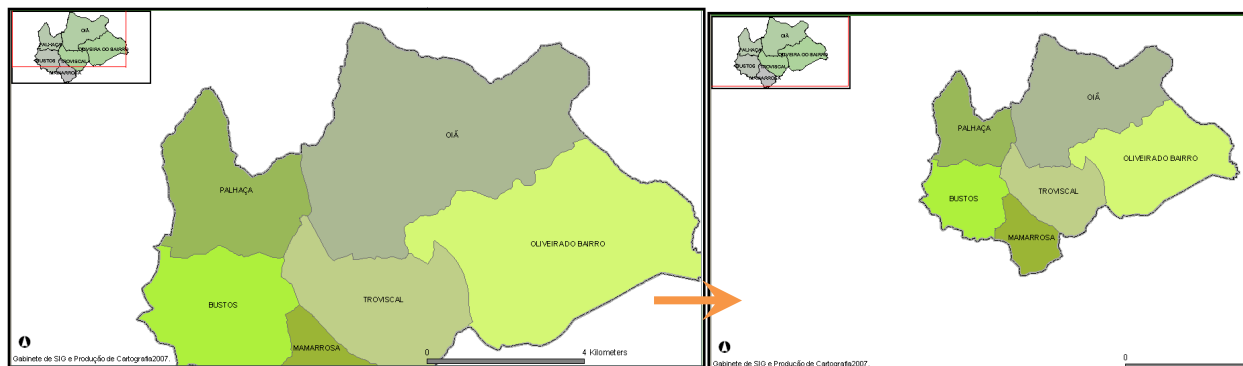


Figura 16 - Afastamento do mapa com ferramenta de Zoom Out

Botão de Zoom In ao Tema Activo

Aproxima o mapa ao tema activo.

Botão de Regresso à Visualização Anterior

Volta à visualização anterior.

Botão de Pan

Move o mapa arrastando-o na direcção pretendida.

Botão de Hyperlink

Faz a ligação à informação existente sobre o tema activo. Clicando com esta ferramenta sobre um tema que possua esta funcionalidade, uma nova janela surgirá com informação como um documento, ou uma fotografia, rspeitante ao tema seleccionado (Figura 17 - Resultado de HyperlinkFigura 17 e Figura 18).

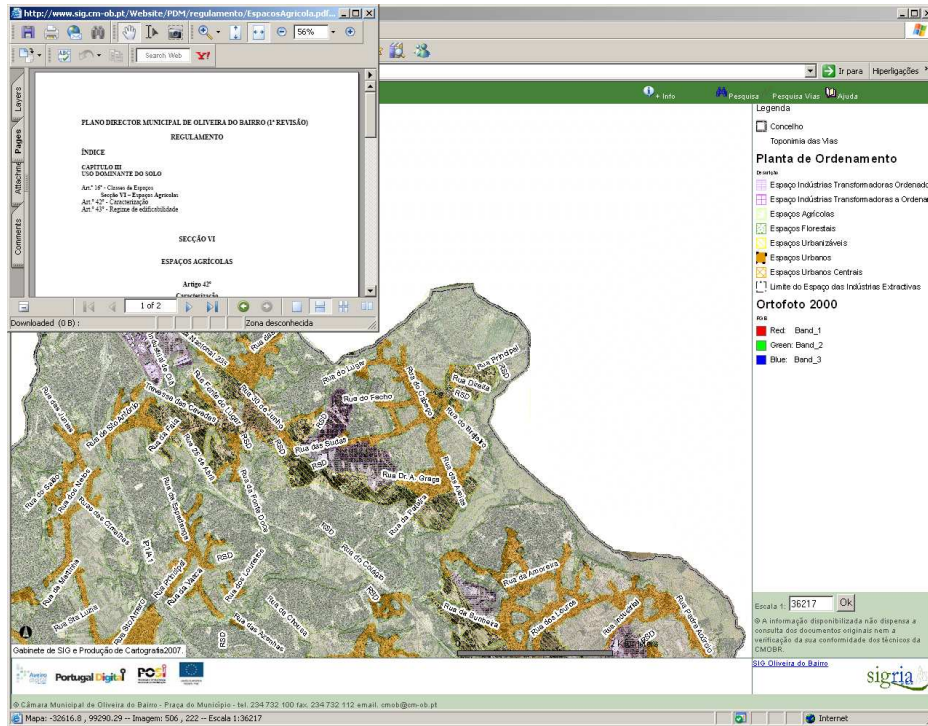


Figura 17 - Resultado de Hyperlink (Regulamento do PDM)

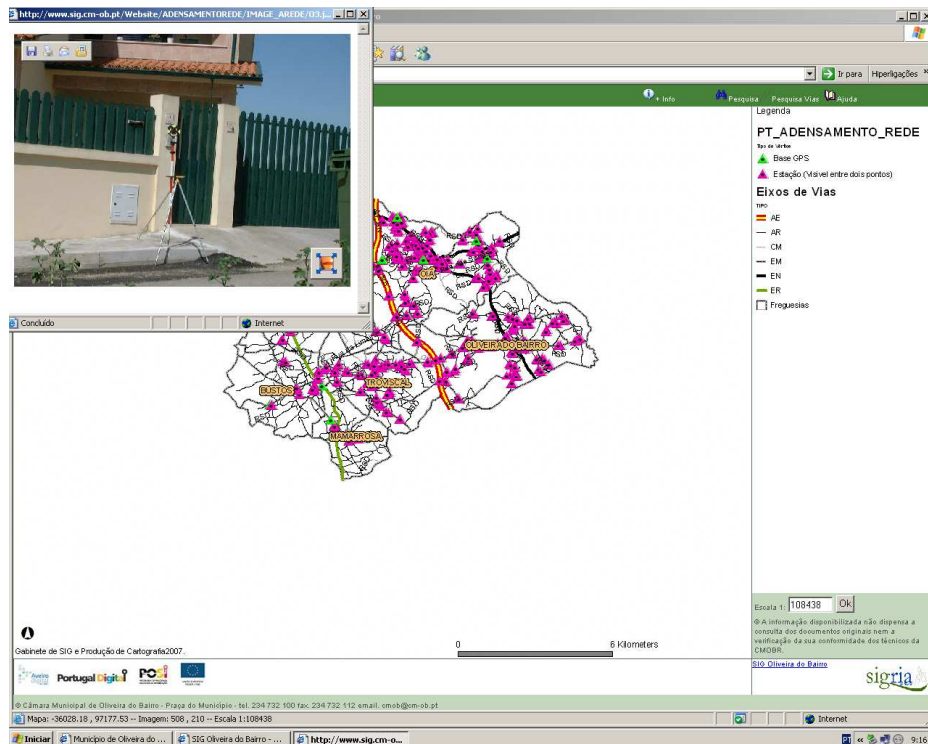


Figura 18 – Resultado de Hyperlink (Fotografia de Ponto de Adensamento da Rede)

Botão de Inquérito



Mostra a informação alfa-numérica associada ao elemento activo seleccionado (Figura 19).

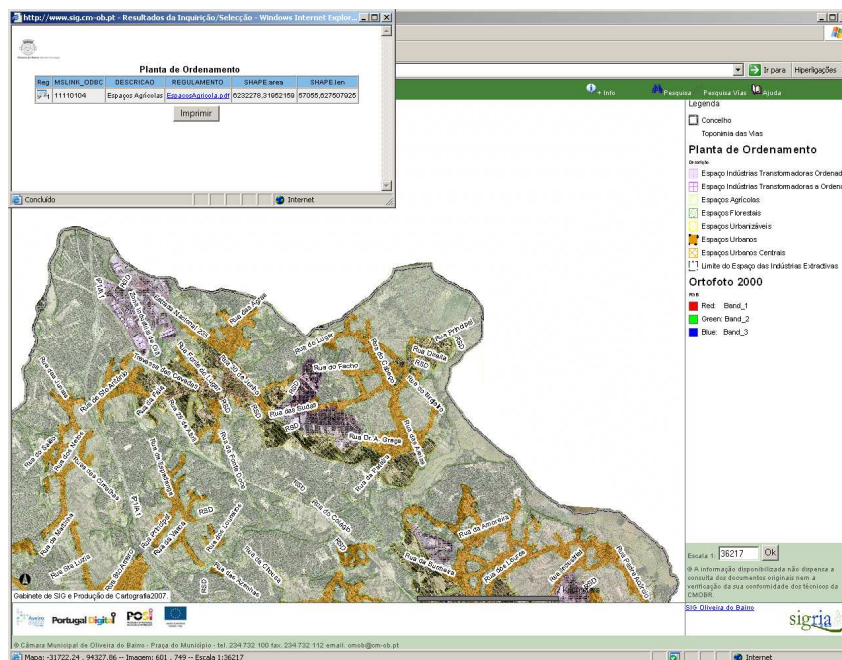


Figura 19 – Resultado de um inquérito

Botão de Imprimir



Imprime o mapa à escala em formato PDF ou outro, para tal depois de clicado no botão de imprimir, uma nova janela surgirá (se o bloqueador de *pop-ups* estiver desactivado, ver ponto 5 da página 4) onde se pode escolher o formato e escala a que se deseja imprimir. Após a definição destes parâmetros, carregar em *Imprimir* (Figura 20).



Figura 20 - Escolha de formato e escala

Uma nova janela aparecerá com o *link*, sublinhado a azul (Figura 21), que abrirá por fim o mapa no formato e escala anteriormente seleccionado (Figura 22), que pode ser impresso ou guardado no seu disco duro.

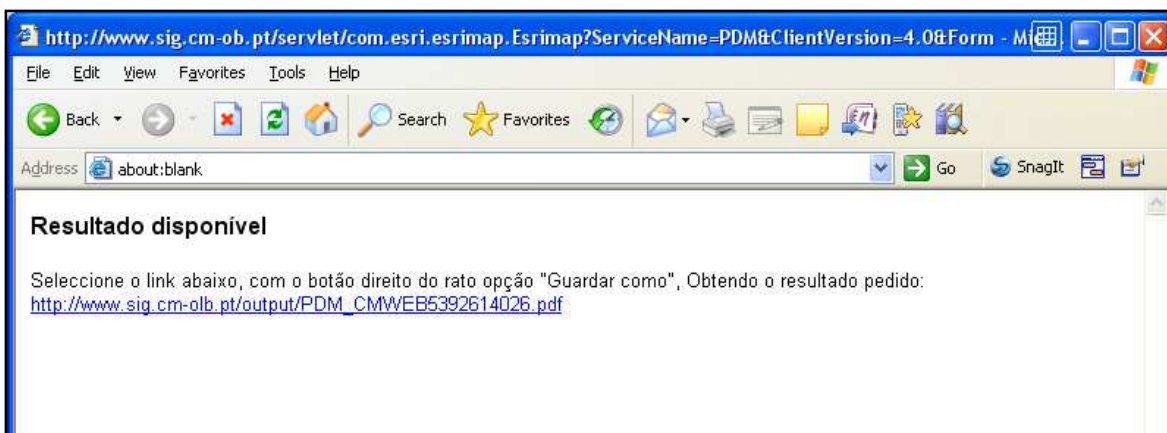


Figura 21 - Página com link do documento a imprimir

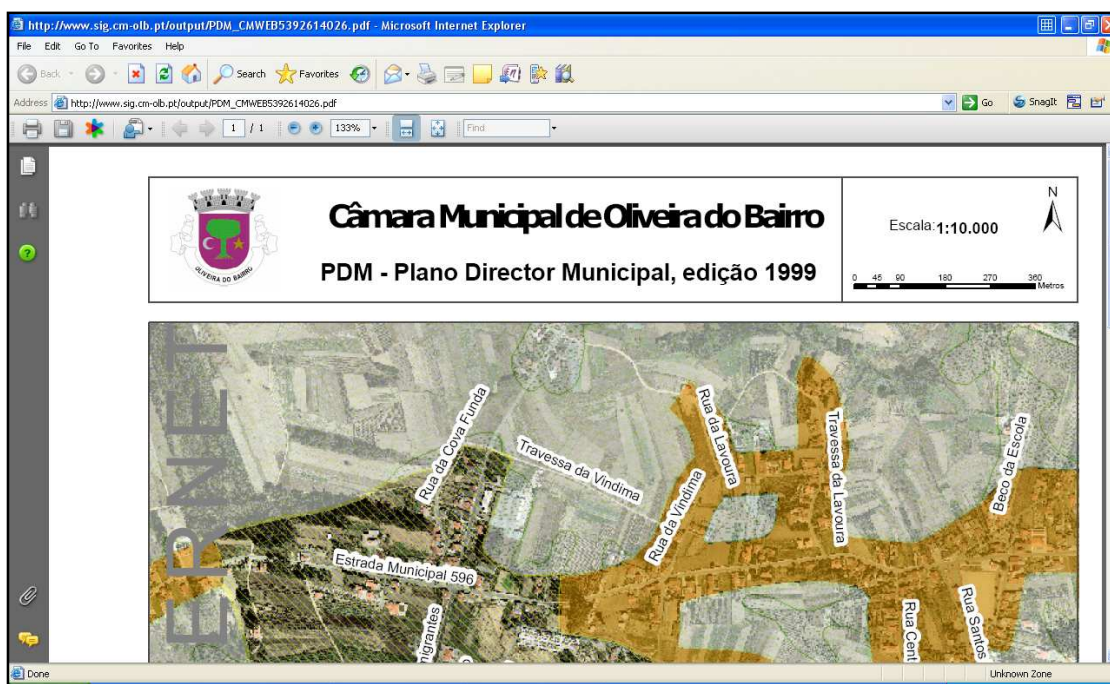
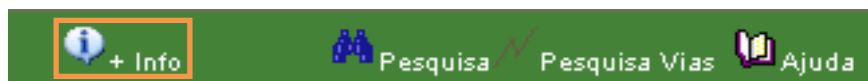


Figura 22 - Mapa em formato PDF para impressão

Botão de Mais Informação



Mostra a informação alfa-numérica associada a todos os elementos presentes seleccionados. Esta ferramenta funciona de modo semelhante ao botão de inquérito, a grande diferença é que ao invés de apresentar apenas os atributos do tema activo, mostra a informação de todos os temas “tocados” pelo botão do rato (Figura 23).

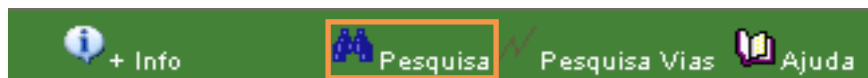
The screenshot shows a web browser window displaying a GIS application. The main content area contains a table with the following data:

Toponímia										
Rec	OBJECTID	NOME	LOCALIDADE	TIPO	COD_FAM	COD_SUB	DESCRICAO	ENABLED	#SHAPE#	SHAPE.len
1	448	Rua Leonildo Rosa	Passadouro	20101	201	TROVISCAL	1	[line]	1315,54551959437	

Below this table, there are sections for 'Concelho', 'Freguesias', 'Rede Viária', and 'Curvas de Nivel', each with their respective data tables. The interface also includes a map on the right, a legend, and a scale bar.

Figura 23 - Inquérito utilizando a ferramenta Mais Informação

Botão de Pesquisa



Permite a pesquisa por um topónimo, preenchendo a caixa de preenchimento com o nome a pesquisar (Figura 24), o resultado aparecerá sublinhado a azul (Figura 25).

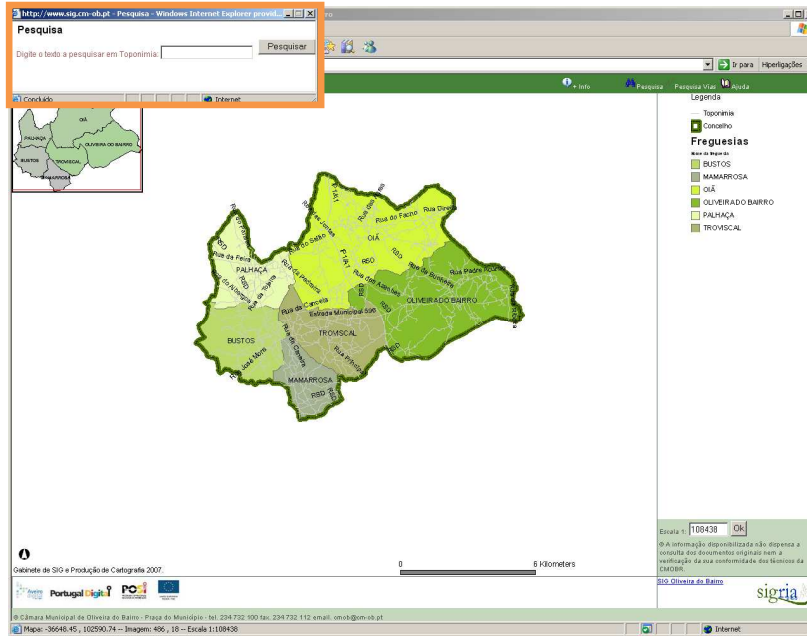


Figura 24 - Ferramenta de pesquisa de toponímia

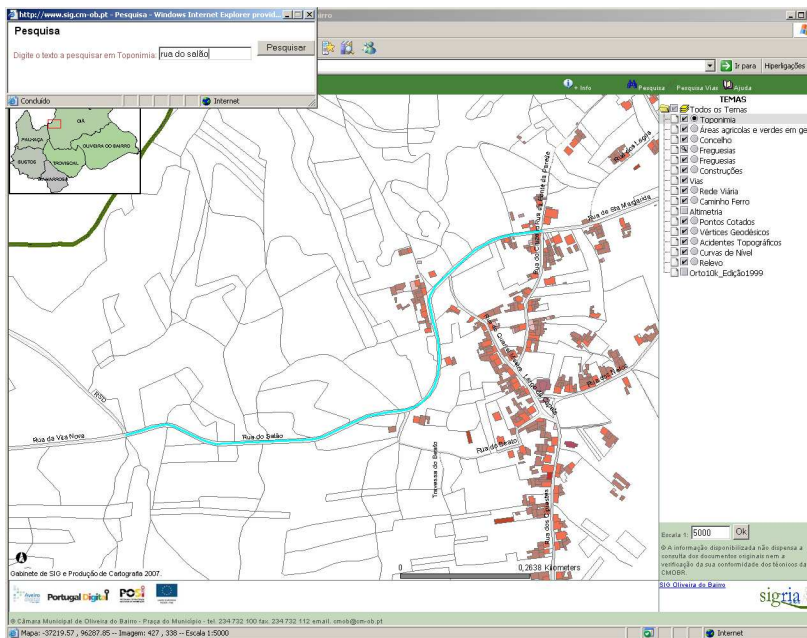
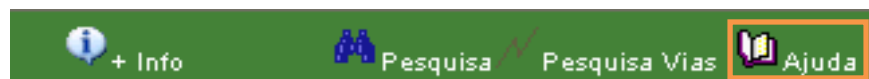


Figura 25 - Resultado da pesquisa de toponímia

Botão de Ajuda



Mostra o ficheiro de ajuda.

Se necessitar de esclarecimentos contacte-nos para:

sig@cm-olb.pt